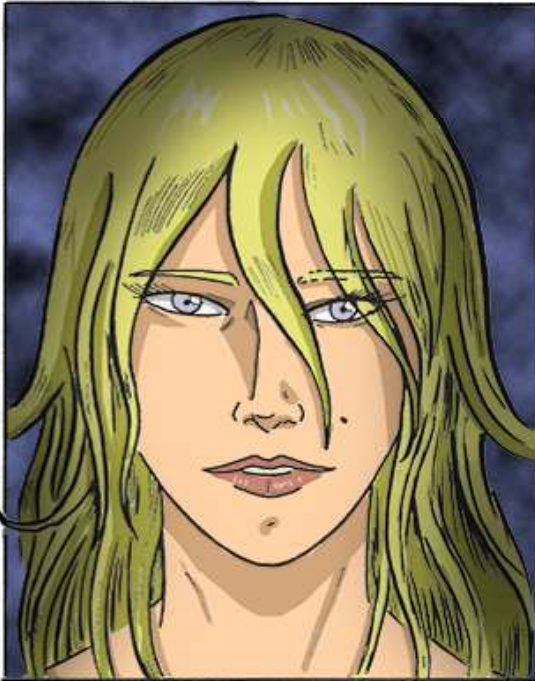


THOMAS MOUCHET

PURÉE DE POIS













DES PERTES DE MÉMOIRES TU DIS ?



PAS QUE, C'EST PLUS COMPLIQUÉ EN FAIT.



EN RÉALITÉ J'AI SIMPLEMENT UN GROS TROU NOIR SUR CES DERNIERS JOURS.

MERCI.



JE SUIS ALLÉ VOIR UNE PSY... ENFIN, UNE NEUROLOGUE, ET C'EST ELLE QUI M'A DIT QU'IL DEVAIT Y AVOIR UN LIEN ENTRE MES TROUBLES DE MÉMOIRE ET MON ENQUÊTE EN COURS.



COMME C'EST AVEC TOI QUE JE PARLE LE PLUS AU COMMISSARIAT, JE ME SUIS DIT QUE TU POUVAIS PEUT-ÊTRE M'AIDER ?



CONCERNANT TON ENQUÊTE ? DÉSOLÉ VIEUX MAIS JE NE SAIS ABSOLUMENT PAS SUR QUOI TU BOSSAIS. FAUT CROIRE QUE C'ÉTAIT TOP SECRET.



FAIT CHIER.



TE BILE PAS SARGUE.



ALLEZ, TRINQUONS PLUTÔT. TU FINIRAS BIEN PAR RETROUVER LE FILE DE TON ENQUÊTE.







LE LENDEMAIN
MATIN...

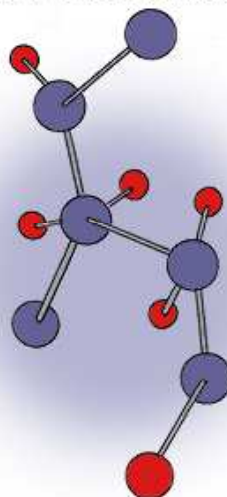








CE QU'ON SAIT C'EST QUE C'EST UN PRODUIT DE TYPE NEUROLEPTIQUE.



MAIS ON IGNORE LA MOLÉCULE EXACTE DU PRODUIT.





QUELQUECHOSE DE NOUVEAU SUR LE MARCHÉ...



VOILÀ POURQUOI JE N'AVAIS RIEN DIT À PERSONNE.



MON ENQUÊTE DEVAIT RESTER TOP SECRETÉ.



BON QU'EST CE QU'IL FOIT ?



LE VOILÀ !



SALUT EDDY !



EDDY LE NANTAIS, COMMENT ÇA VA ?

CONSTANTIN SARGUE ? MAIS QU'EST CE QU'IL TE PRENOS TE M'ALPAGUER COMME ÇA ?



SI J'AVAIS CHOISI LA MÉTHODE DOUCE, TU NE TE SERAIS PEUT-ÊTRE PAS ARRÊTÉ, JE ME TROMPE ?

NON.



BON ÉCOUTES...LE TYPE QUI A ÉTÉ RETROUVÉ MORT AUX NEUROLEPTIQUES, ÇA TE PARLE ?

J'AI VU ÇA, OUI.



TU SAIS QUI PEUT REVENDRE CETTE SALOPERIE ?

ON M'A DIT QUE C'ÉTAIT UN TRUC NOUVEAU ?



ÇA JE NE SAIS PAS. TU SAIS JE CONNAIS 2,3 DEALERS DANS LE QUARTIER DE LA GUILLOTIÈRE MAIS LÀ...





JE LES VOIS
RÉGULIÈREMENT
DANS LE QUARTIER.



ILS SONT DEUX
OU TROIS EN
GÉNÉRAL.



IL TRAFFIQUENT
DIRECTEMENT DANS
LA RUE.



COMME VOUS ÊTES
POLICIER PEUT-ÊTRE
POURRIEZ-VOUS FAIRE
QUELQUE CHOSE ?

EUH, JE VAIS VOIR
CE QUE JE PEUX
FAIRE...



TOUJOURS CES
VISIONS !



JE FERAIS BIEN
D'ALLER NOTER
TOUT ÇA.

HÔPITAL
PIERRE WERTHEIMER,
LE LENDEMAIN.



C'EST LE
COMMISSAIRE QUI
M'A DIT QUE TU
ÉTAIS LÀ.



ALORS RACONTE CE
QU'IL T'ES ARRIVÉ ?

BAH, TROIS FOIS
RIEN EN FAIT.



DES COUPS DE FEU
ÉCHANGÉS, UNE BALLE
QUI TRAINAIT ET QUI
EST VENUE FROTTER MON
ÉPAULE.



MAIS J'AI QUAND
MÊME ARRÊTÉ LE
TYPE !

BIEN
JOUÉ !



ET TOI TES
PROBLÈMES DE
MÉMOIRE, ÇA VA
MIEUX ?



BOF... J'AI DES BRIGÈS DE
SOUVENIR QUI REVIENNENT.
J'ESSAIE DE TOUT METTRE
BOUT À BOUT.



ÇA TOURNE AUTOUR D'UN
TRAFFIC DE STUPEFIANT, UN
TRUC NOUVEAU, IL Y A UN
JEUNE QUI EN EST MORT
RÉCEMMENT...



... EN TOUT CAS ÇA
M'A L'AIR D'ÊTRE UNE
GROSSE AFFAIRE !

EXCUSEZ-
MOI...

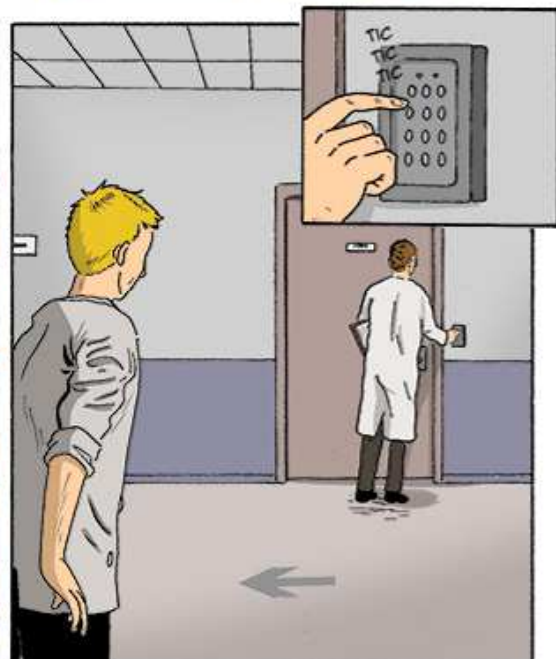
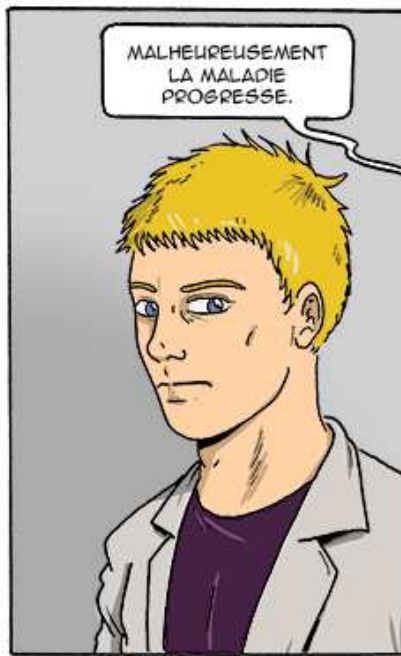


JE VAIS VOUS
DEMANDER DE SORTIR,
JE VAIS CHANGER LES
PANSEMENTS.

TRÈS
BIEN.



je te
laisse,
bon
courage

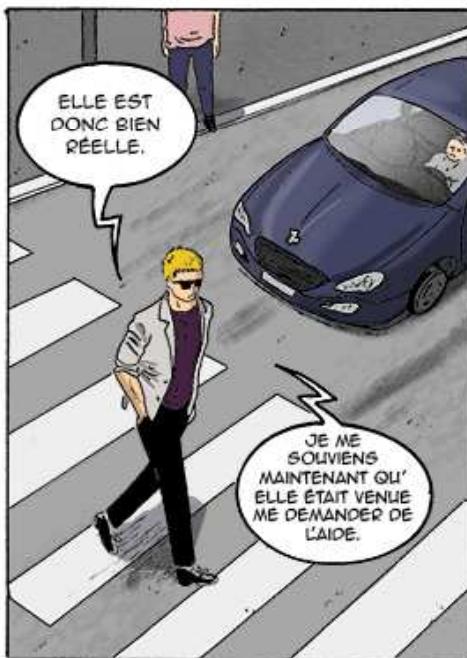






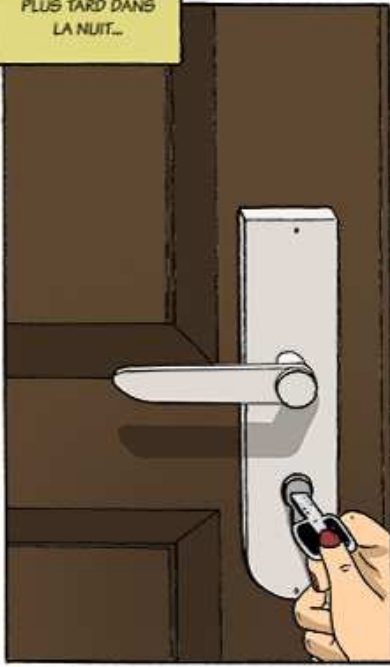
PLUS TARD ...







PLUS TARD DANS LA NUIT...











COMME PAR HASARD
LA NEUROLOGUE NE
S'EST PAS POINTÉE
AU COMMISSARIAT.

ENCORE UNE PRELIVE
ACCABLANTE DE
SA CULPABILITÉ.

J'ESPÈRE QU'ELLE
N'A PAS PROFITÉ DE
CETTE NUIT POUR SE
FAIRE LA MALLE.

ÇA
ALORS !

EXCUSEZ MOI MADAME,
VOUS ÊTES LA
CONCIERGE DE L'IMMEUBLE ?

LA PLAQUE DE LA
NEUROLOGUE ? MAIS IL
N'Y A JAMAIS EU DE
NEUROLOGUE DANS
L'IMMEUBLE MONSIEUR.

SA PLAQUE A
DISPARU.

OUI.

LA PLAQUE DE LA
NEUROLOGUE A
ÉTÉ ENLEVÉE ?

IL Y AVAIT UN DENTISTE,
MONSIEUR LEDENTU MAIS
IL A PRIS SA RETRAITE LE
MOIS DERNIER, MAIS PAS
NEUROLOGUE, NON.

EN REVANCHE,
JUSTE UN PEU
PLUS LOIN...

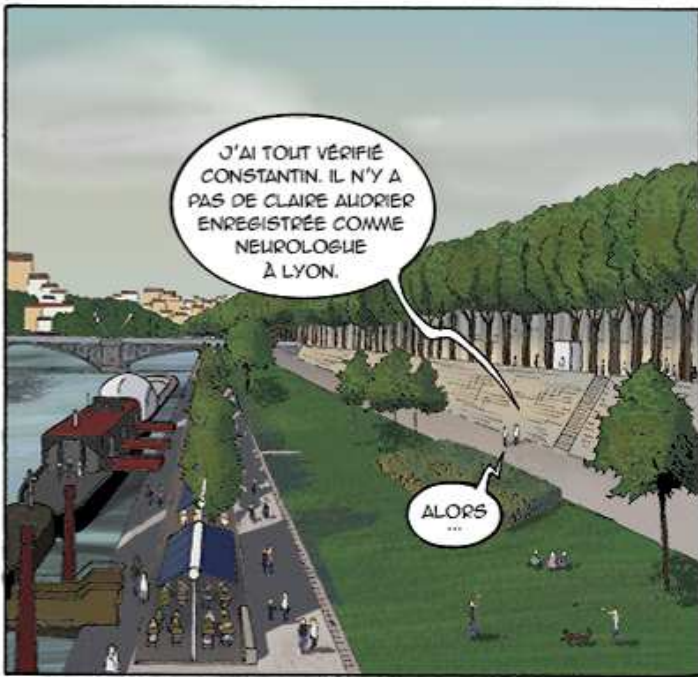
...IL Y EN A UN
TRÈS BIEN.

PAS DE
NEUROLOGUE

MAIS SI LÀ
DEUX RUES À
GAUCHE...

BORDEL MAIS
QU'EST CE QUI
CLOCHE
ENCORE !









FIN
DE L'ÉPISODE